

# Trekhaken-attelages-Anhängevorrichtungen-towbars






**Nissan Patrol GR 4x4**  
1998 - ....



**GDW Ref.1084**

**EEC APPROVAL N°: e6\*94/20\*0094\*00**

|   |   |         |
|---|---|---------|
| D/  | : | 15,3 KN |
| S/  | : | 150 kg  |
| Max.   | : | 3500 kg |
|   | : | 6200 kg |

GDW nv - Hoogmolenwegel 23 - B-8790 Waregem

TEL. 32 (0) 56/604212 (5) - FAX 32 (0) 56/600193

Email: [gdw@gdwtowbars.com](mailto:gdw@gdwtowbars.com) - Website <http://www.gdwtowbars.com>





# Nissan Patrol GR 4x4

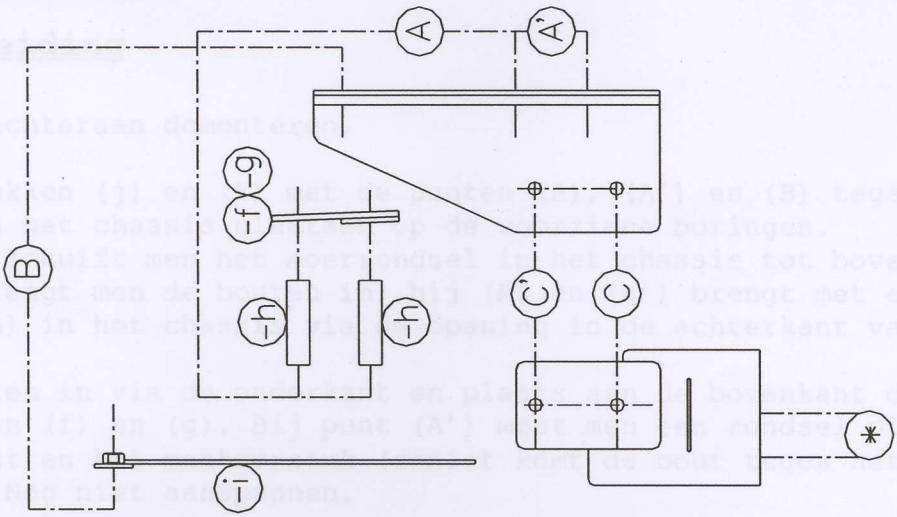
## 1998 - ....

### Ref.1084



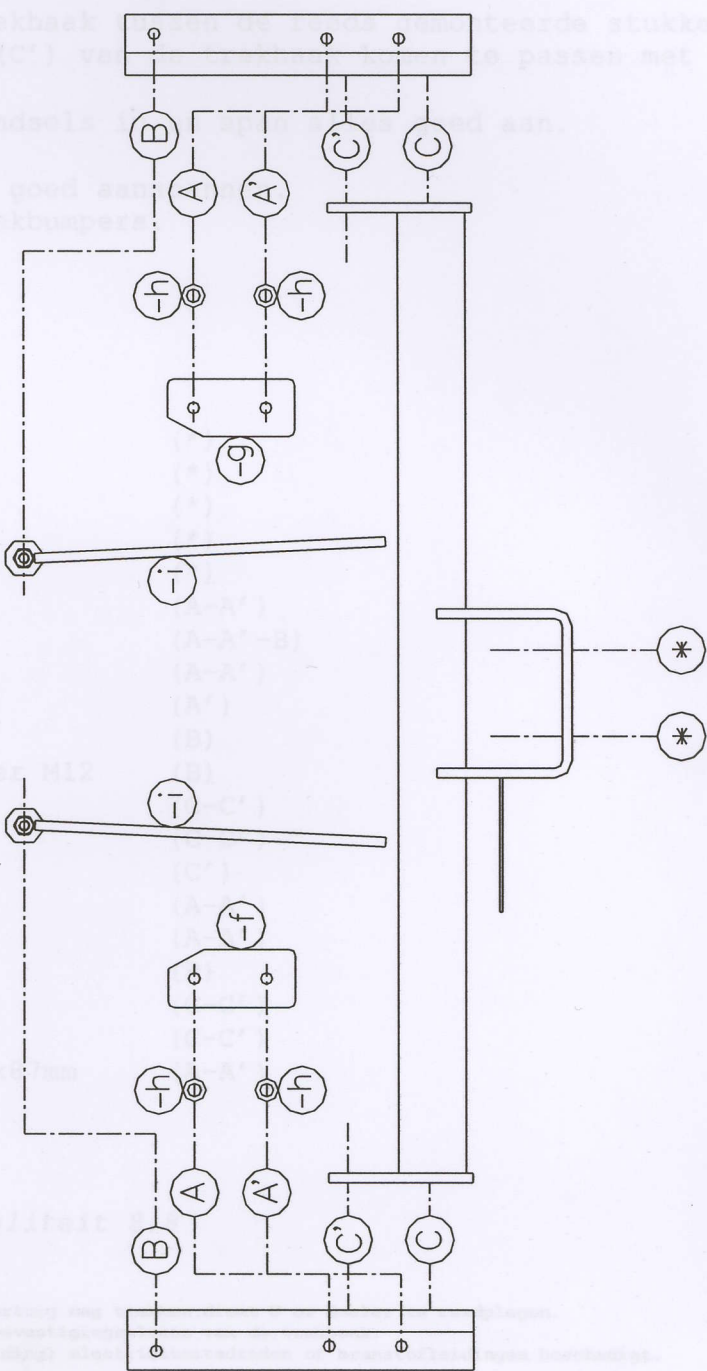
#### Montagehandleiding

- 1) Hoekbumpers achteraan de motor...
- 2) De monteerstukken (j) en (k) brengen de trekhaak op de juiste plaats en (B) tegen de onderkant van het chassis. Bij punt (B) wordt de trekhaak op de juiste plaats gebracht tot boven de opening en het moet worden vastgezet met een rondzaal. Brengt het eerst de buisjes (h) in het chassis en de buisjes (h) op de achterkant van het chassis. Breng de bouten (i) in het chassis en plaats de moeren (i) op de achterkant van het chassis. Breng de monteerstukken (f) en (g) bij punt (A) op de juiste plaats tussen de bouten (i) en de moeren (i) op de achterkant van het chassis. Breng de moeren (i) op de achterkant van het chassis op de juiste plaats op de achterkant van het chassis.
- 3) Plaats vervolgens de trekhaak op de juiste plaats en plaats de monteerstukken (f) en (g) op de juiste plaats op de achterkant van het chassis. Breng alle bouten en rondzaal op de juiste plaats op de achterkant van het chassis.
- 4) Monteren van (\*) en ook goed aan de juiste plaats op de achterkant van het chassis. Terugplaatsen van de hoekbumpers op de juiste plaats op de achterkant van het chassis.



#### Samenstelling

- 1 trekhaak referentie 1084
- 1 bolflans 507
- 2 bouten M16x45
- 2 borgmoeren M16
- 2 moeren M16
- 1 veiligheidschakel 587
- 4 bouten M12x40
- 6 borgmoeren M12
- 4 moeren M12
- 1 rondzaal 40x35x12x4
- 2 bouten M12x40
- 2 rondzaal 40x35x12x4 + 2 rondzaal 40x35x12x4
- 4 bouten M14x40
- 4 borgmoeren M14
- 2 moeren M14
- 1 monteerstuk (f)
- 1 monteerstuk (g)
- 2 monteerstukken (i)
- 1 monteerstuk (j)
- 1 monteerstuk (k)
- 4 monteerbuisjes (h) ø25x5x10mm



Alle bouten en moeren : kwaliteitsmerk

Alle afmetingen zijn in millimeter. De afmetingen van de onderdelen zijn in millimeter. De afmetingen van de onderdelen zijn in millimeter. De afmetingen van de onderdelen zijn in millimeter. De afmetingen van de onderdelen zijn in millimeter.





# Nissan Patrol GR 4x4

## 1998 - ....

### Ref.1084



### Montagehandleiding

- 1) Hoekbumpers achteraan demonteren.
- 2) De monteerstukken (j) en (k) met de punten (A), (A') en (B) tegen de onderkant van het chassis plaatsen op de voorziene boringen.  
Bij punt (B) schuift men het moerrondsel in het chassis tot boven de opening en brengt men de bouten in, bij (A) en (A') brengt met eerst de buisjes (h) in het chassis via de opening in de achterkant van het chassis.  
Breng de bouten in via de onderkant en plaats aan de bovenkant de monteerstukken (f) en (g). Bij punt (A') moet men een rondsel plaatsen tussen de bout en het monteerstuk (zoniet komt de bout tegen het koetswerk). Nog niet aanspannen.
- 3) Plaats vervolgens de trekhaak tussen de reeds gemonteerde stukken zodat de punten (C) en (C') van de trekhaak komen te passen met die van de monteerstukken.  
Breng alle bouten en rondsels in en span alles goed aan.
- 4) Monteren van (\*) en ook goed aanspannen.  
Terugplaatsen van de hoekbumpers.

### Samenstelling

|                                  |           |
|----------------------------------|-----------|
| 1 trekhaak referentie 1084       |           |
| 1 bolflens 50T                   | (*)       |
| 2 bouten M16x50                  | (*)       |
| 2 borgrondnels M16               | (*)       |
| 2 moeren M16                     | (*)       |
| 1 veiligheidsschakel 50T         | (*)       |
| 4 bouten M12x140                 | (A-A')    |
| 6 borgrondnels M12               | (A-A' -B) |
| 4 moeren M12                     | (A-A')    |
| 1 rondsel 40x35x12x4             | (A')      |
| 2 bouten M12x40                  | (B)       |
| 2 rondnels 40x35x14x4 + moer M12 | (B)       |
| 4 bouten M14x40                  | (C-C')    |
| 4 borgrondnels M14               | (C-C')    |
| 2 moeren M14                     | (C')      |
| 1 monteerstuk (f)                | (A-A')    |
| 1 monteerstuk (g)                | (A-A')    |
| 2 monteerstukken (i)             | (B)       |
| 1 monteerstuk (j)                | (C-C')    |
| 1 monteerstuk (k)                | (C-C')    |
| 4 monteerbuisjes (h) 24x4x87 mm  | (A-A')    |

Alle bouten en moeren : kwaliteit 8.8

N.B.  
---  
Voor de MAX. Toegestane massa, welke uw voertuig mag trekken, dient U uw dealer te raadplegen.  
Verwijder eventueel de bitumenlaag op de bevestigingsplaats van de trekhaak.  
Opgepast bij het boren dat men geen remleiding; electriciteitsdraden of branstofleidingen beschadigt.





# Nissan Patrol GR 4x4

1998 - ....

Réf.1084

F

## Notice de montage

- 1) Démonter les pare-chocs au coin.
- 2) Placer les pièces de montage (-j) et (-k) avec les points (A), (A') et (B) contre l'en-dessous du châssis sur les trous prévus. Glisser au point (B) les rondelles dans le châssis et mettre le boulon. Mettre aux points (A) et (A') les tubes (-h) par l'ouverture à l'arrière du châssis. Mettre les boulons par l'en-dessous et placer les pièces de montage (-f) et (-g) au-dessus, mettre au point (A') une rondelle entre le boulon et la pièce de montage (sinon le boulon vient contre le châssis). Ne rien serrer.
- 3) Ensuite, placer l'attelage entre les pièces déjà montées de sorte que les points (C) s'adaptent aux points des pièces de montage.
- 4) Monter le (\*) et bien fixer. Remonter les pare-chocs au coin.

## Composition

|                                    |          |
|------------------------------------|----------|
| 1 attelage référence 1084          |          |
| 1 rotule à bourrelet               | (*)      |
| 2 boulons M16x50                   | (*)      |
| 2 rondelles de sûreté M16          | (*)      |
| 2 écrous M16                       | (*)      |
| 1 anneau de sécurité 50T           | (*)      |
| 4 boulons M12x140                  | (A-A')   |
| 6 rondelles de sûreté M12          | (A-A'-B) |
| 4 écrous M12                       | (A-A')   |
| 1 rondsel 40x35x12x4               | (A')     |
| 2 boulons M12x40                   | (B)      |
| 2 rondelles 40x35x14x4 + écrou M12 | (B)      |
| 4 boulons M14x40                   | (C-C')   |
| 4 rondelles de sûreté M14          | (C-C')   |
| 2 écrous M14                       | (C')     |
| 1 pièce de montage (f)             | (A-A')   |
| 1 pièce de montage (g)             | (A-A')   |
| 2 pièces de montage (i)            | (B)      |
| 1 pièce de montage (j)             | (C-C')   |
| 1 pièce de montage (k)             | (C-C')   |
| 4 tubes de montage (h) 24x4x87 mm  | (A-A')   |

Tous les boulons et les écrous : qualité 8.8

### Remarque

Pour le poids de traction maximum autorisé de votre voiture, consulter votre concessionnaire.  
Enlever la couche de bitume ou d'anti-tremblement qui recouvre éventuellement les points de fixation.





# Nissan Patrol GR 4x4

1998 - ....  
Ref.1084

GB

## Fitting instructions

- 1) Disassemble the rear corner bumpers.
- 2) Position the mounting pieces (-j) and (-k) with the points (A), (A') and (B) against the underside of the chassis matching the provided holes. At point (B), slide the nut washer into the chassis until above the opening and affix the bolts. At points (A) and (A') first insert the small tubes (-h) into the chassis via the opening in the rear side of the chassis. Affix the bolts through the underside and at the upper side place the bolt and the mounting piece (to prevent the bolt from touching the body work). Do not tighten anything yet.
- 3) Position the tow bar between the already mounted pieces so that points (C') of the tow bar are matching with those of the mounting pieces. Insert all bolts and washers and tighten everything firmly.
- 4) Assemble (\*) and tighten firmly. Re-install the corner bumpers.

## Composition

|                                 |          |
|---------------------------------|----------|
| 1 tow bar reference 1084        |          |
| 1 ball 50T                      | (*)      |
| 2 bolts M16x50                  | (*)      |
| 2 security washers M16          | (*)      |
| 2 nuts M16                      | (*)      |
| 1 security shackle 50T          | (*)      |
| 4 bolts M12x140                 | (A-A')   |
| 6 security washers M12          | (A-A'-B) |
| 4 nuts M12                      | (A-A')   |
| 1 washer 40x35x12x4             | (A')     |
| 2 bolts M12x40                  | (B)      |
| 2 washers 40x35x14x4 + nut M12  | (B)      |
| 4 bolts M14x40                  | (C-C')   |
| 4 security washers M14          | (C-C')   |
| 2 nuts M14                      | (C')     |
| 1 mounting piece (f)            | (A-A')   |
| 1 mounting piece (g)            | (A-A')   |
| 2 mounting pieces (i)           | (B)      |
| 1 mounting piece (j)            | (C-C')   |
| 1 mounting piece (k)            | (C-C')   |
| 4 mounting tubes (h) 24x4x87 mm | (A-A')   |

All bolts and nuts : quality 8.8

### Note

-----  
Please consult your cardealer, or owners manual for the max. Permissible towing mass.  
Remove any bitumen coating on the fastening position for the tow bar.  
When drilling, be carefull not to damage any brake lines, electrical wiring or feul lines.





# Nissan Patrol GR 4x4

## 1998 - ....

### Ref.1084

D

### Anbauanleitung

- 1) Stoßstangeecke abmontieren.
- 2) Montierstücke (-j) und (-k) setzen mit Punkte (A), (A') und (B) gegen Rahmenunterseite auf vorgesehene Bohrungen. Bei Punkt (B) das Mutterritzel ins Rahmen schieben bis über die Öffnung und Bolzen einbringen. Bei Punkte (A) und (A') zuerst Röhrrchen (-h) einbringen via Öffnung in hintere Seite des Rahmen. Bolzen einbringen via Unterseite und an obere Seite Montierstücke (-f) und (-g) setzen. Bei Punkt (A') muß ein Ritzel eingebracht werden zwischen Bolzen und Montierstück, sonst kommt den Bolzen gegen der Karosserie. Noch nicht anspannen.
- 3) Anhängerkupplung zwischen schon montierte Stücke setzen so daß Punkte (C) und (C') passen mit diese von Montierstücke. Alle Bolzen und Ritzel einbringen und alles gut anspannen.
- 4) (\*) montieren und gut anspannen. Stoßstangeecke zurücksetzen.

### Zusammenstellung

|                                  |          |
|----------------------------------|----------|
| 1 Anhängerkupplung Nummer 1084   |          |
| 1 Flanschkuigel                  | (*)      |
| 2 Bolzen M16x50                  | (*)      |
| 2 Sicherheitsritzel M16          | (*)      |
| 2 Muttern M16                    | (*)      |
| 1 Sicherheitskettenglied 50T     | (*)      |
| 4 Bolzen M12x140                 | (A-A')   |
| 6 Sicherheitsritzel M12          | (A-A'-B) |
| 4 Muttern M12                    | (A-A')   |
| 1 Ritzel 40x35x12x4 + Mutter M12 | (B)      |
| 4 Bolzen M14x40                  | (C-C')   |
| 4 Sicherheitsritzel M14          | (C-C')   |
| 2 Muttern M14                    | (C')     |
| 1 Montierstück (f)               | (A-A')   |
| 1 Montierstück (g)               | (A-A')   |
| 2 Montierstücke (i)              | (B)      |
| 1 Montierstück (j)               | (C-C')   |
| 1 Montierstück (k)               | (C-C')   |
| 4 Montierrohrchen (h) 24x4x87 mm | (A-A')   |

Alle Bolzen und Muttern : Qualität 8.8

#### Hinweise

Die Maximale Anhängelast ihres Fahrzeuges können Sie im Fahrzeugschein oder im Benutzerhandbuch nachlesen.  
Im Bereich der Anlageflächen muß Unterbodenschutz und Antidröhmateriale entfernt werden.  
Vor dem Bohren prüfen, Daß keine, dort eventuell Leitungen beschädigt werden können.



Trekhaken -attelages



Towbars - Anhängevorrichtungen

*Designed by*

*Signe*

*Entwurf*

Bouten - Boulons - Bolts - Bolzen      DIN912/DIN931/DIN933/DIN7991  
Kwaliteit - Qualité - Quality - Qualität 8.8

|                          |                           |                           |
|--------------------------|---------------------------|---------------------------|
| M6-----10.8Nm of 1.1kgm  | M8-----25.5Nm of 2.60kgm  | M10-----52.0Nm of 5.30kgm |
| M12-----88.3Nm of 9.0kgm | M14-----137 Nm of 14.0kgm | M16-----211 Nm of 21.5kgm |

Bouten - Boulons - Bolts - Bolzen  
Kwaliteit - Qualité - Quality - Qualität 10.9

|                            |                          |                            |
|----------------------------|--------------------------|----------------------------|
| M6-----13.7Nm of 1.40kgm   | M8-----35.3Nm of 3.6kgm  | M10-----70.6Nm of 7.2kgm   |
| M12-----122.6Nm of 12.5kgm | M14-----194Nm of 19.8kgm | M16-----299.2Nm of 30.5kgm |



*Ontwerp*

**G D W**  

---

*Designed by*

**G D W**  

---



*Signé*

**G D W**  

---

*Entwurf*

**G D W**  

---